

わかば園の理念

障がいのある人の人権を守り、自立と地域での豊かな暮らしを目指した支援を行ないます。

～・主な行事・～

- 4月 ・お花見会
- 6月 ・播但地区親善運動会
・バーベキュー大会
- 9月 ・日帰りバス旅行
- 10月 ・地域交流（わかば園祭）
- 11月 ・ゆうあい文化祭
- 12月 ・地域交流（だいこん祭）
・クリスマス会
- 1月 ・新年会
- 毎月 ・お誕生日会



相談窓口

〒678-0252

兵庫県赤穂市大津1041番地

わかば園

TEL 0791-45-2240

FAX 0791-56-9000

E-Mail : wakaba@ivy.ocn.ne.jp

所在地案内



あなたの思いを大切に
あなたの思いを大切に
あなたらしい人生を...

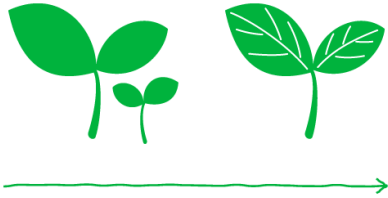


社会福祉法人 緑樹福祉会

障害福祉サービス多機能型事業所

わかば園のご案内

わかば園は、障害者総合支援法(H25.4.1)に基づく障害福祉サービスを提供しています。
わかば園は、障がいのある人が未来を築くお手伝いをします。



沿革

平成20年11月25日

社会福祉法人緑樹福祉会設立認可（兵庫県知事）

同年12月1日 わかば園

障害福祉サービス事業所に指定（兵庫県知事）

サービス種類（定員）

生活介護 20名

就労継続支援B型 20名

平成26年9月29日 就労B 出張所 開設

平成30年6月1日 生活介護 出張所 開設

生活介護事業（定員20人）

施設内、施設外でのレクリエーションや運動、絵画、習字など各種創作活動

音楽活動

調理、園芸

機能訓練

などを通じて生活の向上を図ります。

利用日と利用時間

利用日 月曜日～土曜日（日、祝日を除く）

利用時間 9：00～16：00

室内ゲーム



調理実習



市役所販売



クリスマス会



就労継続支援B型事業（定員20人）

喫茶タイム



袋詰め作業



NPO作業（水やり）



ベット柵洗浄



施設内での各種作業

関西福祉大学喫茶タイムでの喫茶業務の実習

その他外部請負作業

農園での農作物等の生産販売

などを通じて自立に向けた就労の促進を図ります。

これらの作業を通じて、利用者に工賃をお支払いします。（工賃は、作業の内容、従事期間などにより異なります。）

利用日と利用時間

利用日 月曜日～金曜日（土、日、祝日を除く）

利用時間 9：00～16：00